



Manual IBS de utilizare a graficelor

1. Informatii generale

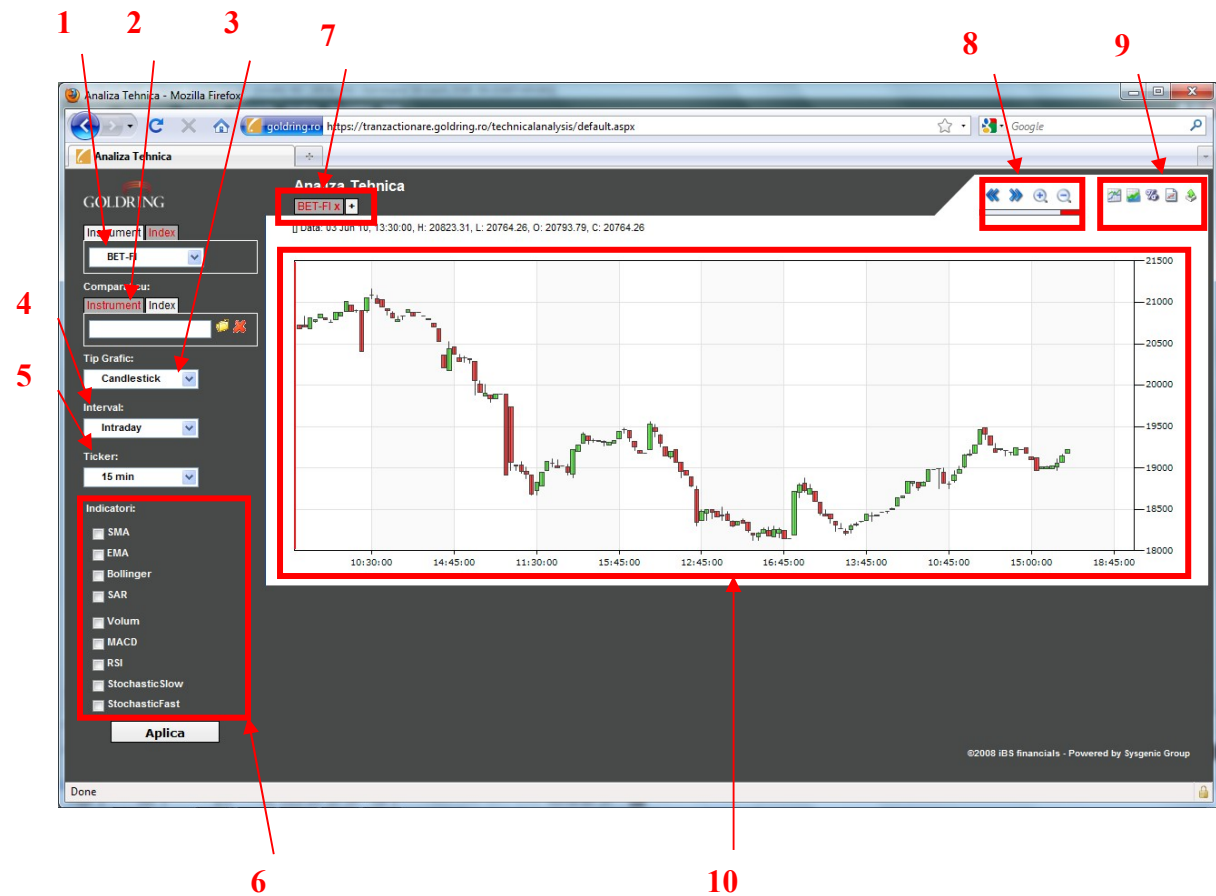
Platforma de tranzactionare IBS este o platforma on-line pusa la dispozitia clientilor de catre SSIF Goldring pentru tranzactiona din orice loc actiuni pe piata BVB (Bursa de Valori Bucuresti).

Sectiunea *Analiza tehnica* ofera utilizatorilor posibilitatea de a studia din punct de vedere tehnic toate companiile listate la BVB dar si indicii existenti. Interfata grafica este foarte placuta ochiului si totodata este foarte usor de folosit. In plus, graficele sunt usor customizabile in functiile de nevoie utilizatorului si se pot exporta ca si imagini.

2. Fereastra principala

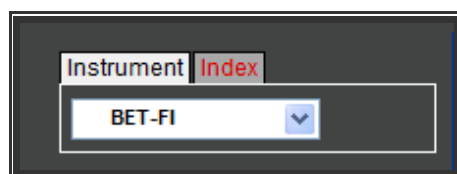
Interfata analizei tehnice contine o fereastră mai mare în care e afișat prețul unui instrument financiar ales în funcție de timp (graficul) și mai multe butoane și opțiuni pentru modificarea acestuia.

Orice modificare a oricărui câmp trebuie validată prin selectarea butonului *Aplica* din partea stângă-jos a ecranului.

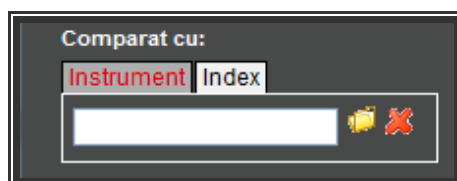


Fereastra *Analiza tehnica* este impartita in 9 sectiuni:

1. *Denumirea instrumentului financiar*. In aceasta sectiune puteti introduce denumirea intrumentului financiar dorit pentru afisarea graficului corespunzator. Aici exista doua grupe : *instrument*, meniu din care puteti selecta orice societate listata la BVB si *index* de unde puteti selecta indicii romanesti.

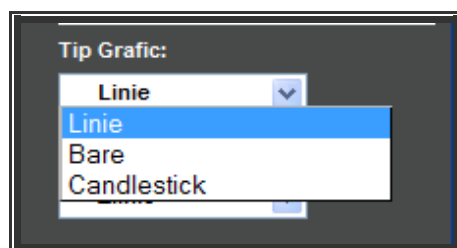


2. *Compara cu*. Aceasta caracteristica va permite sa selectati un al doilea instrument pentru a-l compara cu primul. Comparatia se face raportand valorile brute ale celor doua instrumente.

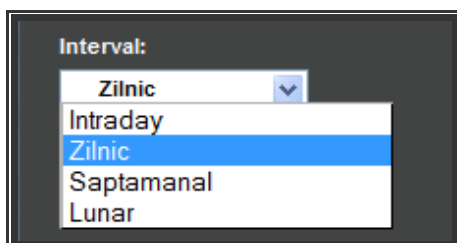


Simbolul introdus in acest camp va face parte din optiunea de *progres relativ* pe care o veti gasi explicata in finalul documentului.

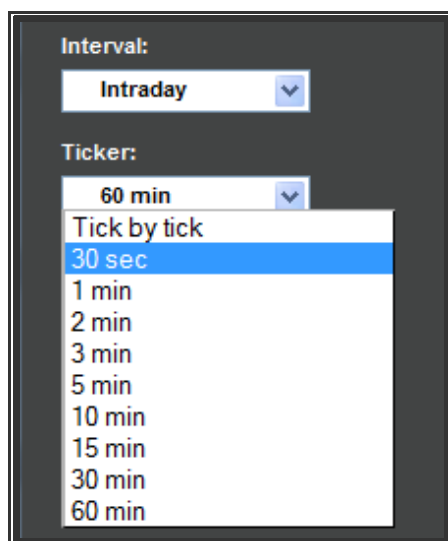
3. *Tip grafic*. De aici se poate modifica tipul de grafic pe care doriti sa il vizualizati. Sunt disponibile 3 tipuri de grafice : linie, bara si lumanare.



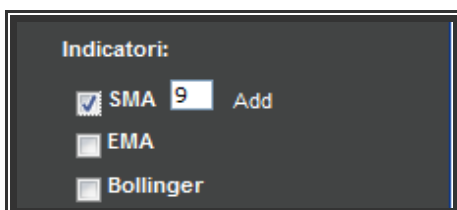
4. *Interval.* In acest meniu sunt selectabile perioadele de timp la care doriti sa vizualizati graficul. Pentru o analiza pe termen lung este indicat sa se foloseasca o perioada de timp mai mare.



5. In cazul in care se selecteaza intervalul *intraday* exista posibilitatea de a alege intervale intre *secunda* si *60 de minute* din sectiunea *Ticker*. Aceste intervale permit o analiza pe termen foarte scurt si poate fi folosita foarte eficient de speculatori.

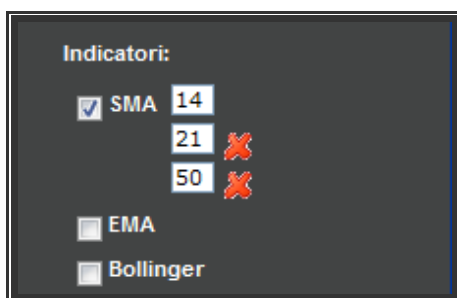


6. *Indicatori.* In aceasta sectiune puteti bifa indicatorii doriti pentru a realiza o analiza tehnica a unui grafic.

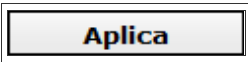


Dupa ce ati selectat indicatorul dorit ii puteti modifica parametrii dupa care se formeaza. De exemplu, in cazul unei medii mobile simple (SMA) puteti modifica numarul de perioade luate in calcul.

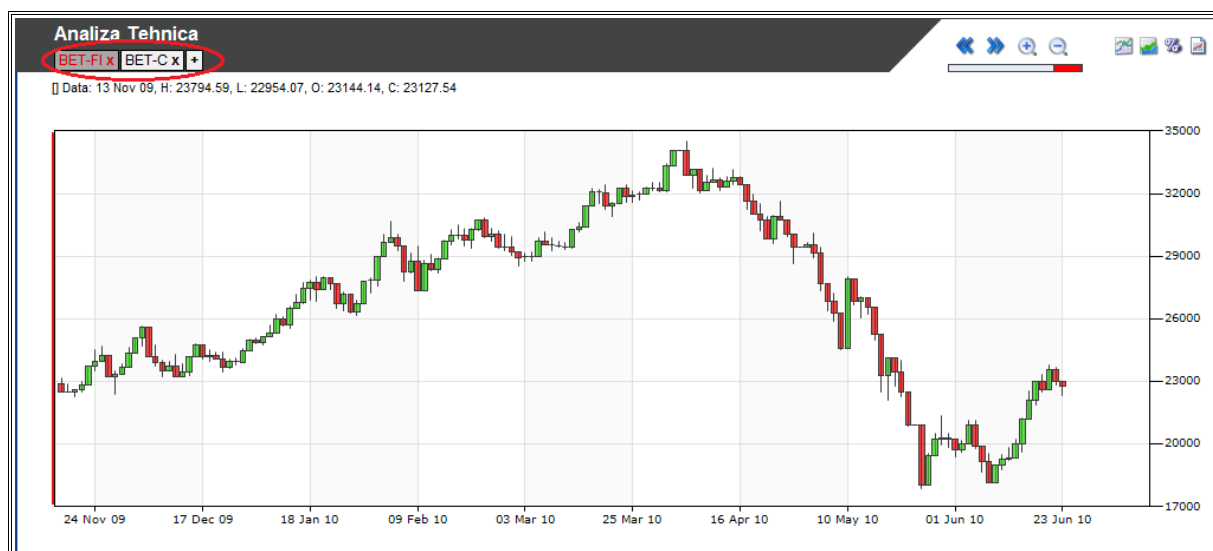
Tot de aici puteti adauga, cu ajutorul butonului *Add* plasat in dreapta denumirii , acelasi indicator de mai multe ori (unde este posibil) pentru o analiza mai complexa. In cazul mediilor, puteti adauga 3 medii cu perioade diferite.



Orice modificare trebuie validata de butonul


Aplica

7. Sectiunea *spatii de lucru*. Platforma IBS permite utilizatorului deschiderea mai multor grafice in acelasi moment pastrate in spatii de lucru diferite. Astfel se pot accesa foarte usor, facand economie de timp.



Se poate adauga spatii de lucru (+) sau se pot sterge spatii de lucru (x). Fiecare spatiu de lucru isi pastreaza modificarile facute.

8. Sectiunea *de modificare a graficului*. Din aceasta sectiune puteti mari sau micsora graficul si puteti derula graficul pentru a vizualiza perioadele dorite.



9. *Alte optiuni*. Pe langa caracteristicile prezentate mai sus exista si instrumente cu ajutorul carora puteti trasa linii sau canale de trend sau puteti salva graficul ca si poza.



10. Sectiunea *graficului*. Aceasta sectiune este rezervata pentru redarea graficului pentru instrumentul ale

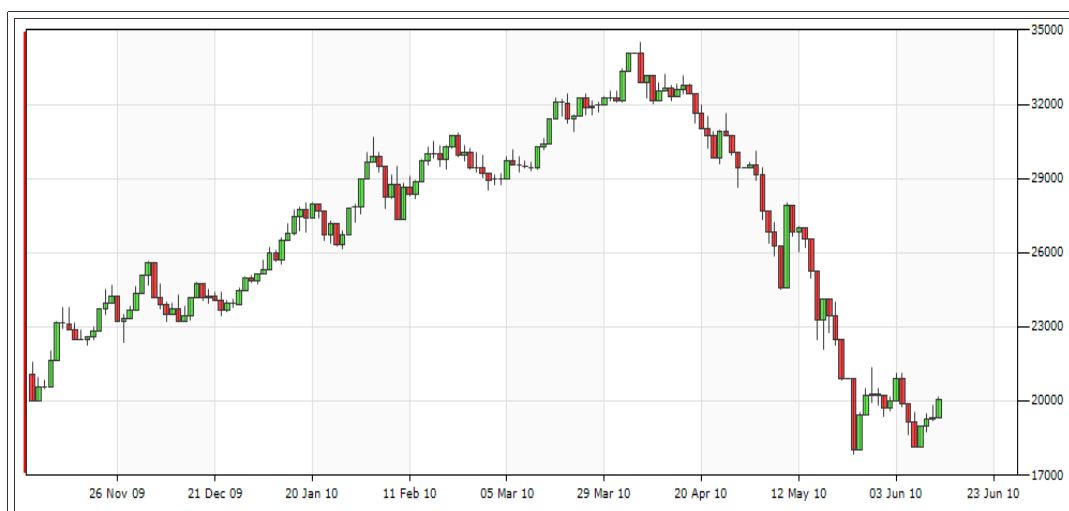
Graficul

Graficul unei societati sau a unui indice ofera o multime de informatii despre evolutia preturilor actiunilor in trecut dar cu o analiza atenta pot oferi indicii despre directiile viitoare de pret sau despre unele nivele pe care le-ar putea atinge.

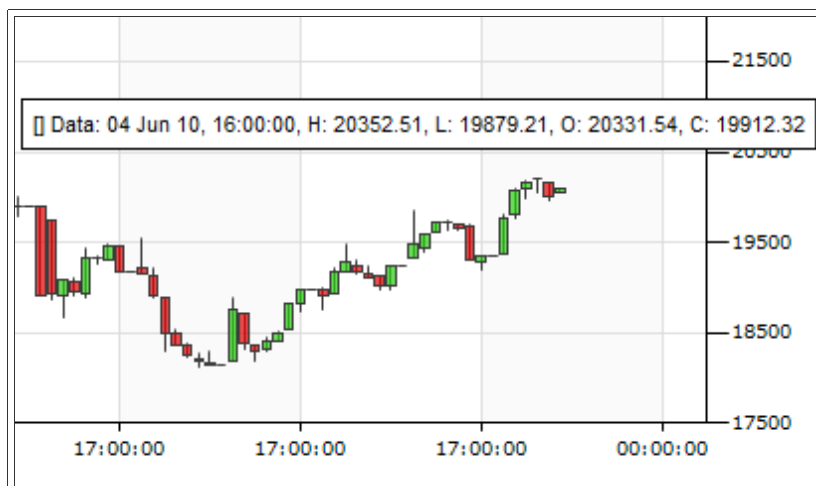
Informatii grafic

In partea dreapta a graficului sunt afisate nivelele de pret cele mai importante pentru societatea sau indicele afisat.

Pe orizontala, in partea de jos a graficului sunt afisate momente ale timpului(date ale lunii sau ore in cazul in care graficul este intraday).



Miscand cursorul pe grafic puteti afla informatii despre pret corespunzatoare momentului de timp selectat. Eticheta corespunzatoare afiseaza data, ora, pretul maxim (H), pretul minim(L), pretul de deschidere(O) si pretul de inchidere(C)



De asemenea puteti vedea inforatii despre pret cu ajutorul unui clic pe grafic. Bara rosie verticala marcheaza momentul de timp selectat iar informatiile sunt afisate in partea stanga-sus a graficului.



Modificare grafic

Graficul se poate modifica cu ajutorul butoanelor din partea dreapta-sus a ferestrei de grafic.



Butoanele sunt in ordine folosite pentru a:



- derula graficul cu o perioada in urma



- derula graficul cu o perioada in avans (portiunea rosie indica pozitia de ansamblu a graficului)



- mari graficul pe perioada selectata



- micsora graficul (zoom in)

Elemente de desenare

Modulul de analiza tehnica a platformei IBS va permite sa trasati pe grafic linii de trend si canale pentru a va ajuta sa depistati cu usurinta nivele importante de pret sau directia unui trend.

Linia de trend se poate trasa cu ajutorul butonului din partea dreapta-sus a platformei.



Odata selectat instrumentul, puteti uni doua sau mai multe varfuri pentru a trasa o linie de trend.

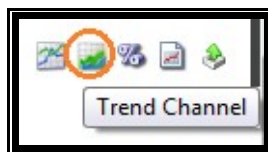


Daca doriti sa stergeti o linia din grafic, faceti clik-dreapta pe linia dorita si alegeti optiunea *sterge linia de trend curenta*.



Daca doriti sa stergeti toate liniile de trend dintr-un grafic selectati optiunea *sterge toate liniile de trend*.

Pentru a trasa un canal de trend folositi simbolul incercuit in imaginea de mai jos.



Prima data se traseaza o linie iar apoi se plaseaza a doua linie (paralela cu prima) in zona dorita. Pentru a sterge un canal se face clic dreapta pe una din linii si se selecteaza dintre optiunile *sterge linia de trend curenta* sau *sterge toate liniile de trend* (aceasta optiune va sterge atat canalele de trend cat si liniile simple de trend).



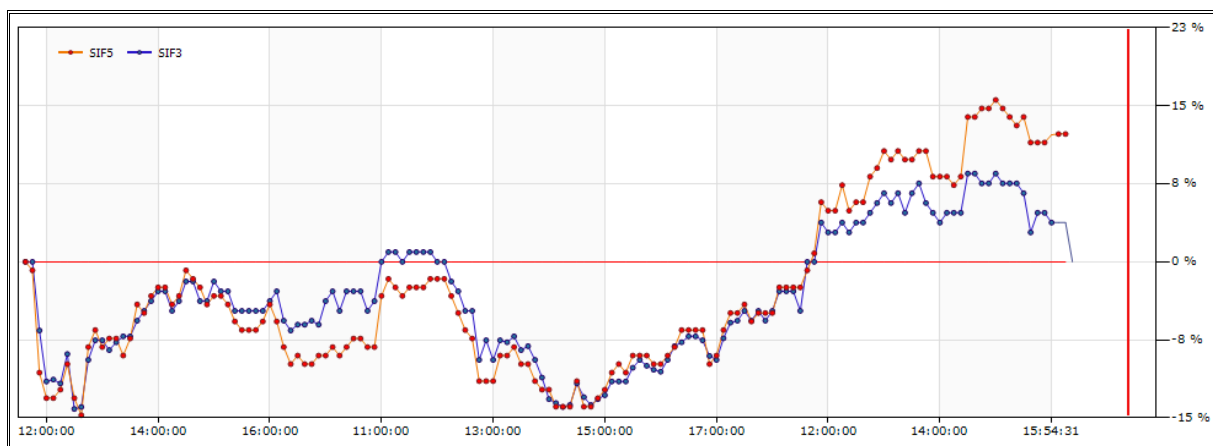
Alte optiuni

Platforma IBS permite o serie de utilizari ale graficelor pentru a satisface nevoile utilizatorilor.

Pentru a compara doua instrumente se foloseste optiunea progres relativ.

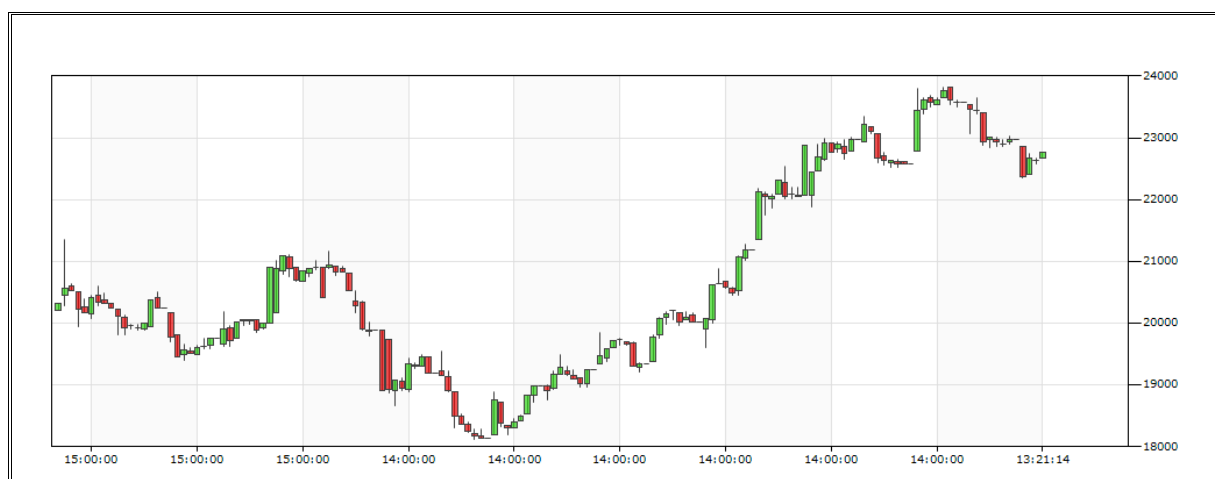


Aceasta optiune va lua un punct comun de reper pentru doua instrumente si va calcula in procente progresul fata de nivelul 0 setat.



Linia nivelului de referinta este trasata cu culoarea rosie pentru a putea fi usor observata. Punctul de origine se va modifica pe masura ce derulati graficul, positionandu-se la momentul cel mai indepartat in timp cuprins in graficul afisat.

Platforma IBS permite salvarea unui grafic cu toate modificarile facute sub forma de poza. Optiunea se poate accesa din partea dreapta-sus a ecranului de analiza tehnica.



Poza se salveaza in format PNG si contine graficul si axele de timp si de pret.

Ultima optiune permite exportul de date corespunzatoare graficului vizualizat in format CSV.



Datele se pot vizualiza folosint Microsoft Office Excel si se impart in 6 coloane : *Index* (reprezinta simbolul graficului exportat), *Date* (data lumanarii corespunzatoare), *High* (reprezinta maximul atins pe durata lumanrii respective), *Low* (minimul atins pe parcursul lumanrii), *Open* (pretul de deschidere), *Close* (pretul de inchidere).

Sectiunea de Analiza Tehnica a platformei IBS ofera posibilitatea investitorilor de a analiza diferite instrumente financiare pentru a putea elibera strategii de investitii cat mai eficiente in vederea sporirii eficacitatii.